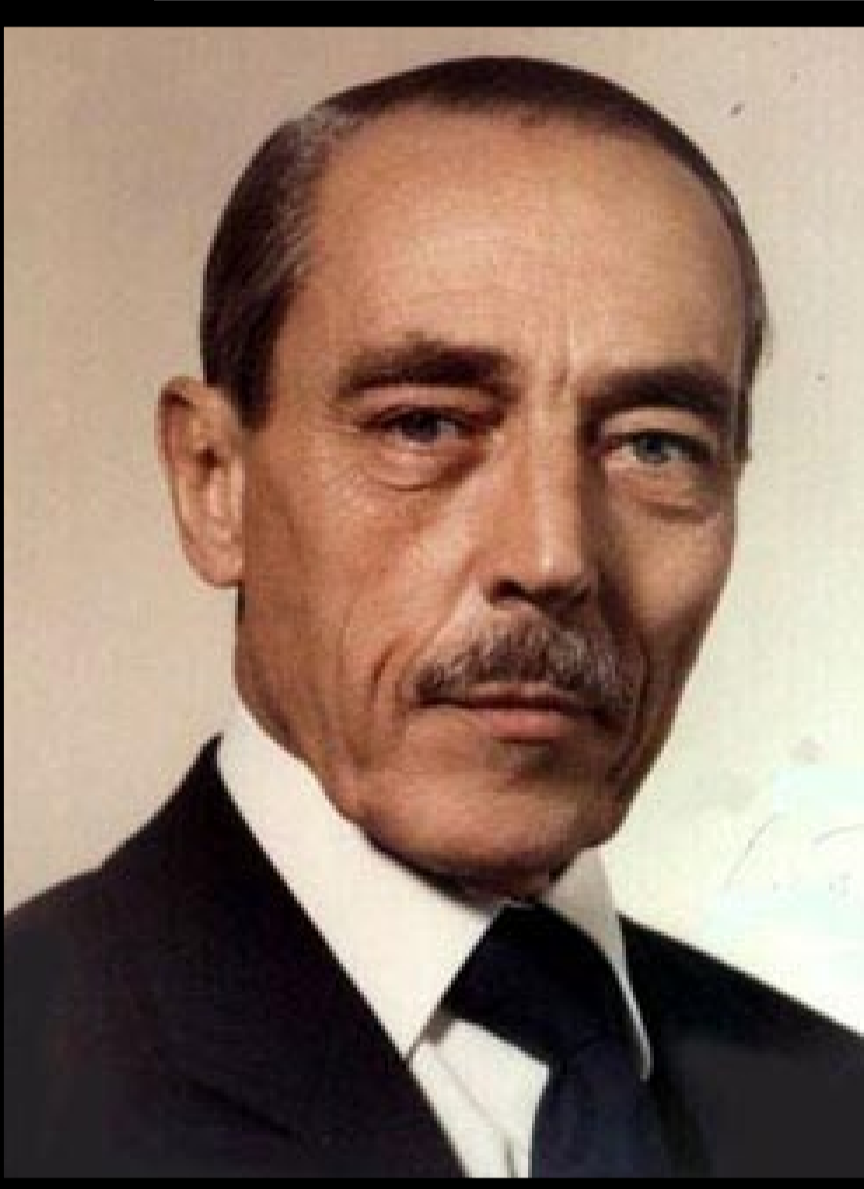




LE NOUVION *d'hier...*

Les Personnages marquants du Nouvion-en-Thiérache

Henri d'Orléans COMTE DE PARIS



Henri d'Orléans naît au Nouvion le 5 juillet 1908. Ses parents, le duc et la duchesse de Guise résident au château depuis 1906 et quitteront le pays en 1910 pour se fixer au Maroc.

Après la première guerre mondiale, la famille partage son temps entre le Maroc et Paris où les enfants font leurs études et vient parfois visiter son domaine de Thiérache.

Le duc d'Orléans, chef de la maison de France, décède en 1926. Le titre échoit à son cousin le duc de Guise qui de ce fait subit la loi de 1886 interdisant le territoire de la République au chef des familles ayant régné en France ainsi qu'à leurs héritiers directs. Le duc de Guise et sa famille s'installent alors en Belgique près de Bruxelles.

À sa majorité en 1929, Henri reçoit le titre de Comte de Paris.

En 1931, il épouse sa cousine Isabelle d'Orléans-Bragance.

Le duc de Guise décède en 1940, son fils Henri, Comte de Paris devient le prétendant au trône de France.

Le 24 juin 1950 la loi le condamnant à l'exil est abrogée. Le Comte de Paris et sa famille rentrent en France et se fixent à Louveciennes. Le Comte de Paris a maintenant 11 enfants. Il ne tarde pas à prendre en main son domaine du Nouvion dont les revenus sont répartis entre les quatre héritiers du duc de Guise.

Un appartement a été aménagé au petit château, le comte et la comtesse y viennent parfois accompagnés de quelques enfants. Quand le comte vient seul, il descend à l'hôtel de la paix où la meilleure chambre lui est réservée.

Chef de la maison de France depuis le décès de son père en 1940, Le Comte de Paris se tient prêt à prendre le pouvoir dans l'éventualité d'un retour

à la monarchie. En ce début des années 1960, il n'a jamais été aussi près d'y parvenir. Le général de Gaulle le considère comme son probable successeur mais abandonnera par la suite le projet.

Au fil des ans, le domaine de Guise se disloque, des parts de la forêt sont vendues ainsi que les fermes du domaine de Guise et le château, ce qui n'empêchera pas le Comte de Paris de venir pratiquement chaque année visiter ce qui lui reste du domaine de Guise, jusqu'à son décès le 19 juin 1999.

Ses funérailles ont lieu le 28 juin à Dreux à la chapelle Royale où reposent les défunts de la famille d'Orléans.

Le maire du Nouvion Monsieur Neuville et Madame y assistent. À la même heure à l'église du Nouvion un office religieux est célébré à sa mémoire.